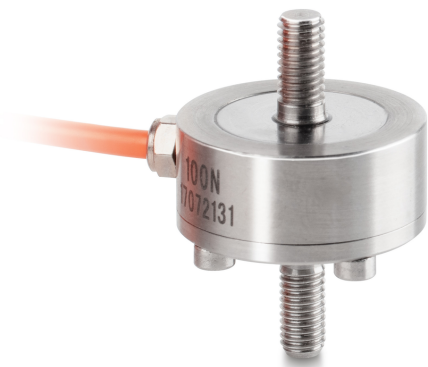


# KERN CO 100-Y2

**KERN**

Células de medição de botão miniatura de aço inoxidável



## Homologação

Sinal CE ✓

## Desenho

Forma de construção	Barra de tensão/compressão
Material	aço inox
Comprimento do cabo	2 m
Dimensões (Ø×A)	51×70 mm
Montagem - aplicação de força	Rosca externa M12
Montagem - dissipação de força	Rosca externa M12

## Funções

Protecção IP - unidade completa IP65

## Condições ambientais

Temperatura de uso [Min]	0 °C
Temperatura de uso [Max]	40 °C

## Embalagem e expedição

Leitura força [d] (N)	1 d
Dimensões da embalagem (L×P×A)	120×90×85 mm
Peso líquido	0,455 kg
Método de envio	Serviço de encomendas
Peso líquido aprox.	0,50 kg
Peso bruto aprox.	0,50 kg
Peso de envio	0,493 kg

## Serviços

Número do artigo para calibração DAkkS (força de tração)	963-162V
Número do artigo para calibração DAkkS (força de pressão)	963-262V
Número do artigo para calibração DAkkS (força de tração/força de pressão)	963-362V

## Categoria

Marca	Sauter
Categoria de produto	Célula de medição
Grupo de produto	Célula de pesagem/de medição de força
Família de produto	CO Y2

## Sistema de medição

Gama de pesagem [Max]	100 kg
Ligação da célula de pesagem	4-condutores
Célula de pesagem OIML classe	G5
Célula de pesagem - valor característico - nominal	1,5 mV/V
Célula de pesagem - Erro combinado	0,5%
Aplicações de medição	força missa
Célula de pesagem - resistência de entrada - nominal	350 Ω
Célula de pesagem - resistência de saída - nominal	350 Ω
Célula de pesagem - resistência de isolamento - [Min]	5000 MΩ
Célula de pesagem - tensão de alimentação recomendada [Min]	9 V
Célula de pesagem - tensão de alimentação recomendada [Max]	12 V
Célula de pesagem - resistência de entrada - variância	20 Ω
Célula de pesagem - resistência de saída - variância	3 Ω
Gama de medição força [Max] (N)	1 kN
Direcções da força	tracção pressão

# KERN CO 100-Y2

Células de medição de botão miniatura de aço inoxidável



## Pictogramas

### STANDARD

---



### OPTION

---

